

Bijlage:
Informatiekaart
nieuwe zuurstof app

Invacare® | **Zorgbulletin**

jaargang 5, nummer 2 - oktober 2015



In deze uitgave

- **Portable zuurstof: Mevrouw Van Aerschot trekt er dagelijks op uit**
- **Alber hulpaandrijvingen: voor gebruikers van actieve rolstoelen tot aan kantel rolstoelen**
- **Toepassing van liftmatten bij een amputatie**
- **Ontmoet Invacare in het land!**



Yes, you can.®

Voorwoord

Voor u ligt alweer de achtste editie van het Invacare Zorgbulletin. Uit reacties uit het veld blijkt dat de artikelen in dit bulletin als herkenbaar worden gezien en dat de praktische oplossingen, die voor uitdagingen in praktijksituaties in de zorg beschreven worden, zeker toepasbaar zijn.

In dit Zorgbulletin een interview in plaats van de gebruikelijke zuurstof column: u leest een gesprek met mevrouw van Aerschot, COPD patiënt en gebruiker van portable zuurstof: een oplossing die haar haar mobiliteit, onafhankelijkheid en sociale leven laat behouden.

Verder geven we uitleg over de diversiteit van toepassingen van de Alber hulpaandrijvingen. En wat er aan de basis staat van deze producten.

Leest u zeker ook de informatie over de liftmatten met lussen, in combinatie met de Invacare til- en plafondliften. Hierin gaan wij deze keer met name in op toepassing in casus van een amputatie.

Op de achterzijde kunt u lezen bij welke evenementen wij binnenkort aanwezig zijn. Komt u ook naar één van deze dagen? Loop dan eens bij onze stand langs om kennis te maken met onze medewerkers en onze oplossingen.

Wilt u meer weten over één van de onderwerpen uit dit Bulletin, of heeft u een andere vraag? Neem dan contact met ons op. Dat kan via onderstaande telefoonnummers. Wij helpen u graag!



Graag stellen wij u Ageeth te Winkel voor.

Ageeth heeft meer dan 15 jaar ervaring in de revalidatiebranche en zal vanaf nu als Account Manager verantwoordelijk zijn voor ons care assortiment.

Haar gegevens zijn:
M 06 57 58 86 24,
E atwinkel@invacare.com



Onafhankelijk en zelfstandig met portable zuurstof

“Veel van mijn werkzaamheden bestaan uit de ondersteuning van sales en marketingactiviteiten naar onze distributeurs, die eindgebruikers voorzien van hulpmiddelen. Vanwege de advisering van onze producten kom ik echter ook regelmatig in contact met eindgebruikers en dat vind ik nog het leukste aan mijn werk. Het sociale contact en de daaruit voortvloeiende vraagstelling om hulp te verlenen, vind ik een mooi facet van mijn werk. Uiteindelijk heeft elke persoon een wens en die wensen zijn vaak heel verschillend.

Zo ook van mijn gesprekspartner vandaag, een mevrouw met de chronische ziekte COPD, waar ik, mede door haar instelling om het beste uit het leven te halen, veel bewondering voor heb. Woonachtig in Bloemendaal in een seniorenflat, genaamd “de Aelbertsberg”, zit voor mij mevrouw van Aerschot op een leeftijd van 86 jaar. Mevrouw van Aerschot woont hier sinds 2001, komend van een appartement op 2 hoog. De reden van de verhuizing was dat mevrouw geen trappen meer kan lopen na het krijgen van een longembolie. Deze overplaatsing ging niet zonder slag of stoot. Met name de omgeving (100 appartementen) gaf problemen: zij heeft moeten wennen aan de grootschaligheid.



Het herstellen van de embolie en de hieruit voortvloeiende Pulmonale Hypertensie heeft uiteindelijk in 2010 geleid tot het voorschrijven van extra zuurstoftoediening. Als oud-verpleegster zinde deze nieuwe situatie haar niet. Zij zegt: “Ik ben gewend om mensen te helpen en nu moest ik om hulp vragen.”

Uiteindelijk heeft zij, na acceptatie van haar chronische ziekte, haar leven goed ingericht. Zij is een kordate vrouw die niet bij de pakken neerzit. De keuzes die zij heeft gemaakt om toch ambulante te zijn, waren niet zo eenvoudig.

Mevrouw Van Aerschot trekt er dagelijks op uit

Aanvankelijk beleverd met een zuurstof concentrator voor de nacht werd, na een ziekbed, verzocht om ook op de dag zuurstof te gebruiken. Hierop werd de concentrator ook overdag ingezet.

Portable concentrator

Zoekend naar mogelijkheden kwam mevrouw van Aerschot in aanraking met een draagbare concentrator, ook wel portable concentrator genaamd, waarop zij haar leverancier aansprak. Deze leverde echter enkel cilinders en zij vond dit helemaal niets. Uiteindelijk viel zij op het model van Invacare vanwege de compactheid en de vorm, en heeft deze uit eigen middelen aangeschaft.

Als zij haar keuze moet omschrijven zegt zij: "Persoonlijk vond ik hem wat zwaar en een langere batterijduur zou zeer wenselijk zijn". Nu, 5 jaar verder, staat zij nog steeds achter haar keuze en trekt er dagelijks op uit: naar het dorp, vriendinnen, de fysiotherapeut of zo nu en dan een stukje wandelen.

Zelf cilinders vullen

Recentelijk heeft zij van haar leverancier, de firma Westfalen, een Homefill systeem gekregen om kleine lichtgewicht cilinders zelf te kunnen vullen. Aanvankelijk had zij moeite met het systeem: "Ik dacht dat ik de cilinders zelf moest vullen en dat vond ik griezelig" (de vergelijking trekkend met z.g. vloeibare zuurstof waarbij de gebruiker onder druk de cilinder vult). Inmiddels gewend is zij de koning (of eigenlijk koningin) te rijk vanwege het eenvoudige bedieningsgemak.

Met beide systemen zegt zij nu zeer mobiel te zijn. De portable concentrator voor buitenshuis en de kleine lichtgewicht cilinders voor de kleine uitstapjes, bijvoorbeeld bij het wekelijkse bridge uitje.

Op de vraag of het gebruik van deze apparatuur haar leven heeft veranderd zegt zij: "Niet de apparatuur heeft mijn leven veranderd, maar deze slopende ziekte. Het is wel zo dat ik met deze apparatuur weer meer kan doen dan voorheen."



Recent nog in het ziekenhuis, tot niets meer in staat, gaat het nu weer goed. De portable concentrator stelt haar in staat om naast het wandelen ook de auto te pakken en daarmee grotere afstanden af te leggen. Zij zegt: "Naast het aanvaarden van deze ziekte zou ik willen zeggen, richt je leven zo goed mogelijk in en ga niet bij de pakken neerzitten."

Was getekend, Ruud Pauw

Indien u vragen heeft n.a.v. dit artikel, neem dan contact op via 06-50274744 of rpauw@invacare.com.



Alber hulpaandrijvingen: actieve rolstoelen tot

In het vorige Zorgbulletin gingen we in op de unieke aspecten van de Alber e-motion hoepelaandrijving. De e-motion is een mooi voorbeeld van hoe een hoepelondersteuning een oplossing kan zijn voor een grote diversiteit aan cliënten. Veelzijdigheid - veelzijdig inzetbaar, is 1 van de 3 basiskenmerken van de Alber hulpaandrijvingen. De andere 2 zijn: gemakkelijk te gebruiken en meeneembaar.

Gebruiksgemak – feedback van gebruikers

Bij Alber staat de gebruiker echt centraal. Voordat een product ontwikkeld wordt, wordt er op diverse manieren gekeken naar wat van belang is voor de gebruiker. Zo heeft Alber zowel in Duitsland, waar Alber gevestigd is, als in Nederland een Alber Expert Panel van honderden gebruikers. Mensen die een Alber product gebruiken kunnen zich hiervoor aanmelden en krijgen dan een vragenlijst toegestuurd over hoe zij het gebruik van hun Alber product ervaren en wat de suggesties voor verbetering zijn. Dit wordt dan meegenomen in de ontwikkeling van volgende generaties producten.

Meeneembaar in vervoer

Zowel de e-motion, twion, e-fix en viamobil zijn eenvoudig van de stoel af te halen om mee te nemen in de auto. Alhoewel de meeste gebruikers van de Alber hulpaandrijvingen een transfer maken naar de autostoel (en als dit mogelijk is dan wordt dit ook altijd aangeraden), zijn de e-motion, twion en e-fix ook gecrashtest. Als de rolstoel waarop de Alber hulpaandrijving is gemonteerd ook gecrashtest is, kan de gebruiker ook in de rolstoel blijven zitten. Wel is natuurlijk van belang dat deze dan goed wordt vastgezet.



*Zowel begeleider als rolstoelrijder
kan zich aanmelden voor het
Alber Expert Panel*

*Aan-
melden!*

Aanmelden voor het Alber Expert Panel

Kent u iemand die zich wil aanmelden voor het Alber Expert Panel? Dit kan zowel een rolstoelgebruiker zelf zijn, maar ook een partner die bijvoorbeeld de viamobil duwondersteuning bedient of een verzorgende. Stuur ons dan een mail op communicatie@invacare.com met als titel "Aanmelding Alber Expert Panel NL" en wij zorgen voor de opvolging.

voor gebruikers van aan kantel rolstoelen

Veelzijdig inzetbaar op grote diversiteit van rolstoelen

De hulpaandrijvingen van Alber zijn op vele handbewogen rolstoelen te monteren. Hiervoor ontwikkelt Alber montage brackets (= bevestigingsset). Voordat er een bracket voor een rolstoel ontwikkeld en geproduceerd is, gaat er een heel proces voor de **validatie van de specifieke Alber-rolstoel combinatie** aan vooraf:

1. Algemene beoordeling constructie & combinatie mogelijkheden
2. Maken van 3-D CAD tekeningen van de rolstoel
3. Prototype ontwikkeling van de bracket
4. Berekening sterkte bracket
5. Valideren van combinatie van rolstoel met Alber hulpmiddel volgens diverse ISO normen, waarbij veiligheid en duurzaamheid worden getest
6. Documentatie van resultaten
7. Opname van bracket in de Alber bracketlijst.

Aan de Alber bracketlijst worden continu nieuwe rolstoelen toegevoegd. De e-motion kan bijvoorbeeld op meer dan 650 verschillende rolstoelen gemonteerd worden: van actief tot aan kantelrolstoel. Zo kan er dus een grote diversiteit van cliënten hiervan gebruik maken.

Mocht u een vraag hebben over een bepaalde rolstoel in combinatie met Alber hulpaandrijving? Neem dan contact met ons op: 0318 – 69 57 57, communicatie@invacare.com

*Veelzijdig
inzetbaar!*

alber e-motion®

e-motion past op meer dan 650 verschillende rolstoelen

CRASH TESTED

CE

Alvast van harte bedankt!
Op de Support Beurs 2016
ontvangen Alber Expert
Panel leden ook een attentie
als blijk van waardering dat
ze Alber gebruiker zijn.

Toepassing van

Uw cliënt heeft een enkele of dubbele beenamputatie ondergaan. Tijdens de revalidatie van deze cliënt wordt vaak gebruik gemaakt van een passieve tillift om de cliënt mee te verplaatsen. Maar, welke liftmat kiest u dan en waar moet u op letten bij de keuze hiervan?

In het Zorgbulletin van oktober 2014 is een toelichting gepubliceerd over de voordelen van “tillen met lussen”. Hierin werd verhaald dat liftmatten met lussen eenvoudiger aan te brengen en te bevestigen zijn en dat ze meer vrijheid bieden voor de cliënt.

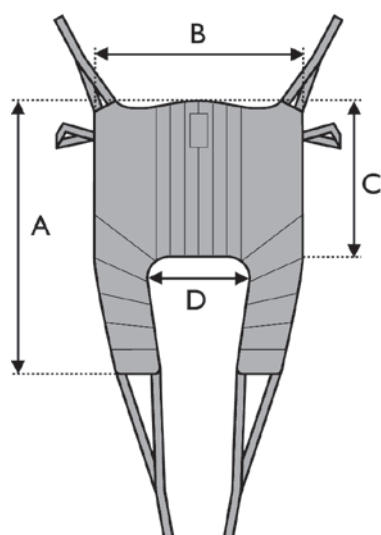
In deze en de komende uitgaven van het Zorgbulletin gaan we dieper in op de behoefte van deze cliënt, aangezien die uiteraard altijd centraal staat bij het voorschrijven van hulpmiddelen. Deze keer gaat het om matten voor passieve liften voor cliënten met een amputatie. In dit artikel wordt hierbij uitgegaan van de liftmatten met lussen.

Variëteit aan liftmatten

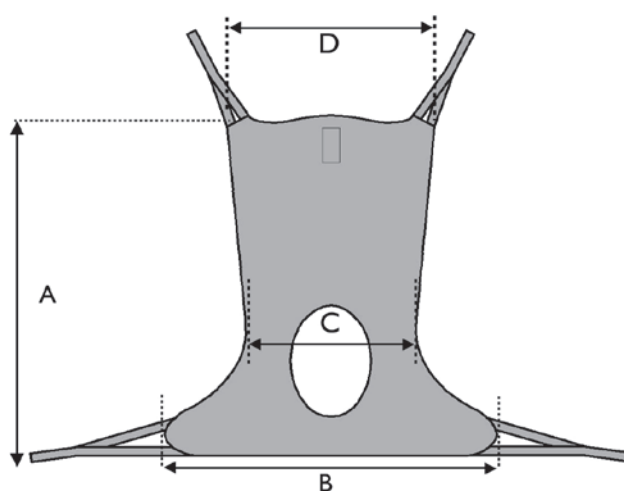
Wanneer een cliënt een amputatie van het been heeft ondergaan, verandert er veel in diens leven. Het wennen aan de nieuwe situatie vraagt tijd en de juiste hulpmiddelen om de overgang zo (voor)spoedig mogelijk te laten verlopen.

Een weergave van de mogelijk vraagstukken en oplossingen hiervoor is onderstaand weergegeven:

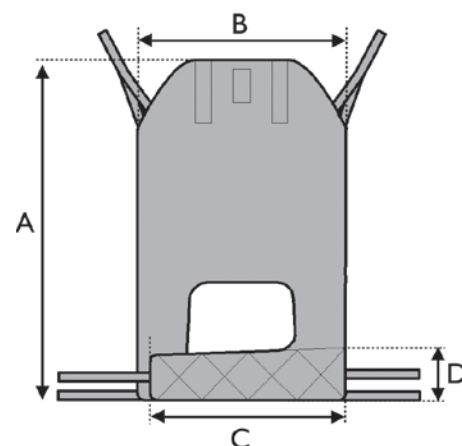
Toepassingsgebied	Verschillen	Oplossing	Type liftmat	Opmerkingen/Aandachtspunten
Amputatie	onder de knie	met hoofdsteun	Easy-Fit liftmat	De lange banden volledig onder de bovenbenen door aanbrengen
	onder de knie	zonder hoofdsteun	Amputatie liftmat	De beenbanden volledig onder de bovenbenen door aanbrengen.
	boven de knie		Comfort liftmat	De liftmat kan alleen in liggende positie aangebracht en verwijderd worden en is direct een verblijfsmat.



Easy-Fit liftmat



Amputatie liftmat



Comfort liftmat

liftmatten

bij een amputatie

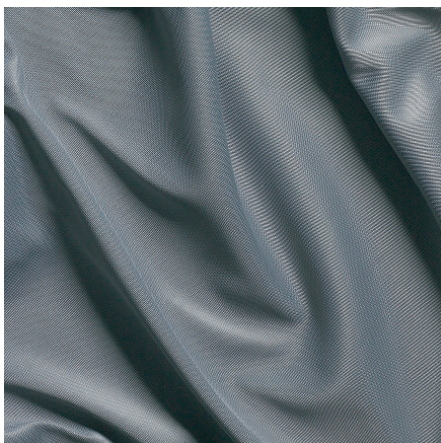
Vervolg
'Tillen met lussen'

Hoe wordt het gebruikt?

Afhankelijk van de gebruikstoepassing zijn er 3 materialen/stoffen waaruit gekozen kan worden bij een liftmat.

In onderstaande tabel is overzichtelijk weergegeven wanneer welk materiaal het meest geschikt is:

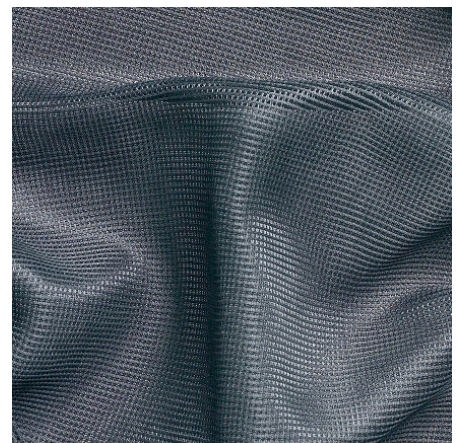
Toepassing	Materiaalkeuze	Voordeel	Beperkingen	Opmerkingen/Aandachtspunten
De mat wordt na gebruik verwijderd	Polyester	Makkelijker aanbrengen, meer comfort.	Droogt minder snel, niet gebruiken als verblijfsmat.	De lange banden volledig onder de bovenbenen door aanbrengen
Badomgeving/ verblijfsmat	Netstof	Ademt goed, droogt snel	Stroever met aanbrengen, minder comfort.	De beenbanden volledig onder de bovenbenen door aanbrengen.
Verblijfsmat/ huidproblemen	Spacer	Ademt goed, heel comfortabel, geschikt bij huidproblemen, vormt naar het lichaam.	Ondersteunt het lichaam minder goed (rekt mee) kan lastig zijn met positioneren in de stoel, stroever bij aanbrengen.	De liftmat kan alleen in liggende positie aangebracht en verwijderd worden en is direct een verblijfsmat.



Polyester



Netstof



Spacer

Invacare liftmat past meer mensen

Invacare heeft bij de ontwikkeling van liftmatten rekening gehouden met het standaardiseren van de maatvoering. Maat M bij Invacare past bij een gewicht range van de cliënt van 40 kg tot 90 kg.

Ook buiten deze gewichtsrage zijn matten leverbaar tot een maximum gebruikersgewicht van 200 kg.

Kijk voor een compleet overzicht van onze liftmatten op www.invacare.nl.

Ontmoet Invacare in het land!

De komende tijd is er gelegenheid om ons te ontmoeten en onze zorgoplossingen te zien en te bespreken. Maak onder andere kennis met het Vendlet draaibed en Alber elektrische hulpaandrijvingen.

**Maandag 2
en dinsdag
3 november
NBC Nieuwegein**



Vendlet draaibed / wentelsysteem

**Vrijdag
6 november
Jaarbeurs
Utrecht**



Alber e-motion hoepelondersteuning



Alber e-fix hulpaandrijving



Alber viamobil duw- en remhulp

Invacare B.V.
Celsiusstraat 46 6716 BZ Ede, Nederland | +31 (0)318 69 57 57
nederland@invacare.com | www.invacare.nl

© 2015 Invacare International Sàrl.
Alle rechten voorbehouden.

Bulletin onder voorbehoud van drukfouten.

Invacare behoudt zich het recht voor om specificaties te wijzigen zonder voor aankondiging.

